

大自然シリーズ八重山諸島

西表島
日本のアマゾンを冒険
74,000円～98,000円



持っていると呼ぶ星砂の浜

おすすめポイント

①マリウドウの滝

日本の滝百選に数えられる浦内川上流にある滝。落差は16mだが川幅は20mもあり3段に落ちる滝は水量も多く見ごたえがある。滝までは徒歩で行くが途中一望できる展望台がある。

②由布島

海拔1m周囲2.15kmの離れ小島。島へは約10分かけてゆっくり水牛車で渡る。島内には観賞用に植えられた約380本ものヤシ科植物や多くの種類の熱帯花がある。

③サキシマスオウノキ

奄美以南に自生する常緑高木。幹の周囲には波を打つような巨大な板根（ルビ＝ばんこん）が張り出している。かつて船の舵やまな板などに使われていた。

④マングローブ

仲間川は浦内川に次ぐ大きな川で、広い川の両岸にはマングローブが茂る。遊覧ボートに乗って、まさにアマゾンのような景観が楽しめる。



浦内川上流にあるマリウドウの滝



由布島への往復は水牛車でのんびり



巨大な根が張り出すサキシマスオウ



しっかりと根を張るマングローブ

オプション・ツアーのご紹介

区分 ツアー名 交通 内容

A

大自然を満喫

石垣港＝高速船→大原港＝バス→仲間川＝遊覧ボート→サキシマスオウノキ＝バス→美原＝水牛車→由布島＝水牛車→美原＝バス→星の砂浜＝バス→大原港
遊覧ボートでマングローブの大自然を満喫し、ゆったりと水牛車で揺られ熱帯の自然植物園を巡ります。さらに足を伸ばして星砂をお土産にどうぞ。

B

ハイキングと温泉

石垣港＝高速船→船浦港＝バス→星砂の浜＝バス→浦内橋＝遊覧ボート→軍艦岩＝徒歩→マリウドウの滝＝徒歩→軍艦岩＝遊覧ボート→浦内橋＝バス→西表島温泉＝バス→船浦港
八重山諸島最大の川、浦内川を遊覧ボートでのぼりその先にあるマリウドウの滝とカンタビレーの滝を巡るハイキングコース。山登りの後は日本最南端になる西表島温泉でゆったりとくつろげます。

C

カヌーで川登り

石垣港＝高速船→船浦港＝バス→浦内橋＝カヌー→軍艦岩＝徒歩→マリウドウの滝＝徒歩→軍艦岩＝カヌー→浦内橋＝バス→船浦港
家族や友達とカヌーでゆっくりと自然を見て回る。初心者でもインストラクターが丁寧に指導してくれるので安心。

※台風シーズンは天候により中止になる場合があります。詳しくは西表島観光協会までお問い合わせ下さい。

大自然シリーズ八重山諸島係

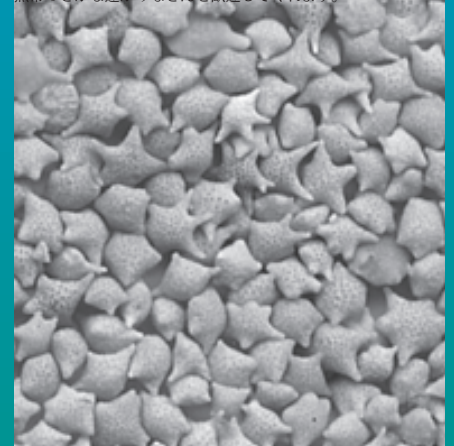
〒166-8539 東京都杉並区和田 1-29-11 Tel.03-1234-5678 ホームページ <http://www.jagat.or.jp>

北緯24度に浮かぶ日本のアマゾン
西表島は約1,500万年前に海中から隆起した大陸の一部で、今の島になったのは約5万年前頃と言われています。石垣島の西方に位置し、周囲約130kmで沖縄本土に次ぐ大きな島です。

島のほとんどを山岳が占めその90%以上が、熱帯、亜熱帯の原生林でおおわれています。まさに日本のアマゾンと言った様相を見せています。特別天然記念物のイリオモテヤマネコをはじめ、鳥類、植物、昆虫など学術的にも貴重な島です。

西表島のみどころ

国立公園に指定されている西表島は自然におおわれた島です。浦内川は全長17.5km、遊覧船でマングローブの景観を楽しむながら8km上流へ。さらに徒歩で1.8km行くと「日本の滝100選」に指定されたマリウドウの滝があります。仲間川上流には樹齢約400年のサキシマスオウの木があります。2本の木が一体となっているので別名夫婦スオウとも呼ばれています。島の北端には星砂の浜があり、また北西には日本最南端の西表島温泉もあります。夏はなんと言ってもスキューバダイビング、熱帯のどかな産がみなさんを歓迎してくれます。



大自然と思い出の旅
JAPAN 観光 株式会社